

Timeglashæl

Hælen strikkes frem og tilbage over sålens 26 (28) 30 masker.

Strik 26 (28) 30 m r. Vend

GSR, resten af m vr. Vend

*GSR, r til nærmeste GSR maske. Vend.

GSR, vr til nærmeste GSR. Vend*

Fortsæt ** til der er 8 (10) 10 m mellem GSR maskerne. Vend

Begynd nu at arbejde ud mod kanten igen

GSR, strik vr til nærmeste GSR strik denne vr, vend.

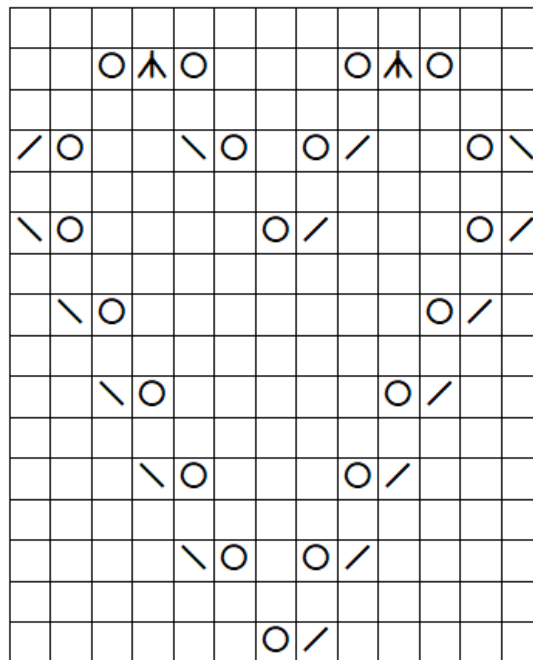
GSR, Strik r til nærmeste GSR strik denne og den næste GSR r. Vend

*GSR, strik vr til nærmeste GSR, strik denne og den næste vr. Vend

GSR, strik r til nærmeste GSR, strik denne og den næste r. Vend*

Fortsæt ** til alle hælen masker er strikket, slut med en r pind.

Mette Albæk Design



Ret på retsiden, vrang på vrangsiden

Slå om pinden

1 m r løs af, 1 m vr løs af - strik dem dr. r sm

2 r sm

1 r løs af, 2 r sm, løft den løse over de sammenstrikkede