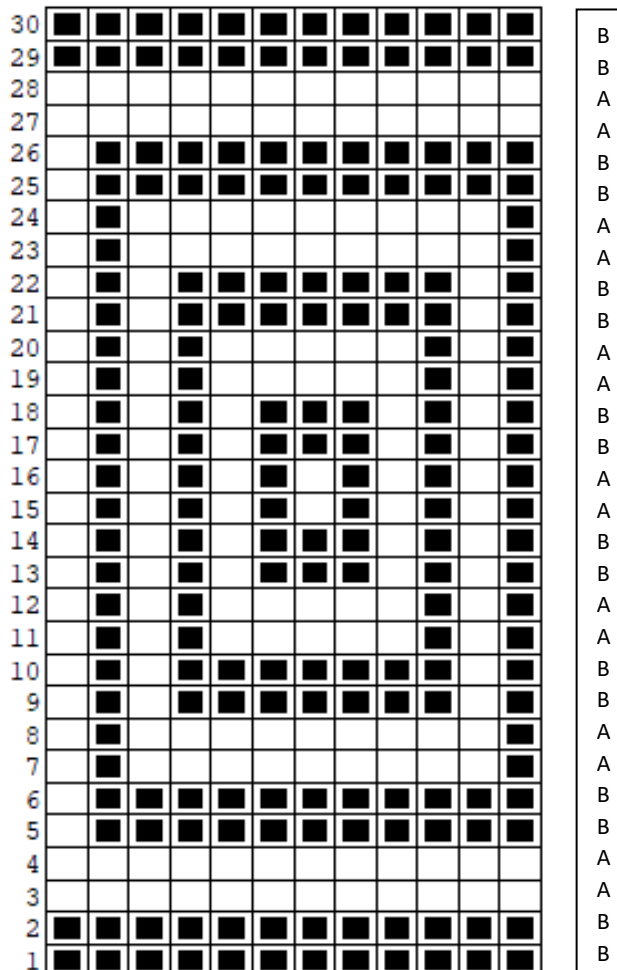


## Vævestrikket kant

Her kan du se konstruktionen af den vævestrikkede kant på modellen der startede hele projektet

### Mette Albæk Design



Hvid firkant = bundfarve A

Sort firkant = kontrastfarve B

Vævestrik har tættere strikkefasthed end glatstrik, fortsæt på samme pindestørrelse på taljebåndet forside og det bliver mindre i omkreds.

Strik efter diagrammet samtidig med at der på 1. pind justeres maskeantal så det går op i 12.

Strik diagrammet skiftevis 2 omg. med bundfarven A og 2 omg. med kontrastfarven B, den hvilende farves masker løftes løs af med tråden på vrangsiden. Alle lige pinde er en gentagelse af ulige pind.

Fra omg 27 i diagrammet og resten af kanten strikkes på pind 3,5 mm. Efter afslutning af diagrammet strikkes 1 omg vrang med bundfarven A.

Strik 23 omg glatstriik (eller det antal der skal til for at for og bag på taljebåndet er lige langt.), disse pinde udgør bagsiden.

Strik kantens for- og bagside sammen, ved at samle masker op langs omg. 1 i diagrammet fra vrangside af arbejdet med en extra rundpind (3,0 mm eller mindre). Sørg for at der er lige mange masker på de 2 pinde. Strik en maske fra hver pind sammen. Det er vigtigt at de er i samme maskerække og luk dem af efter hånden, som de strikkes.

Kanten kan også bruges som taljebånd i Marias sommerkjole. Her strikkes det ikke dobbelt.